

Prime Expert

Описание решаемых задач

Expert Systems

2005

Содержание

Описание экономического окружения	5
Учетная политика компании	8
Моделирование планируемой деятельности.....	9
Моделирование торгово-закупочной деятельности	10
Моделирование производственных процессов.....	11
Сбытовая деятельность компании	12
Моделирование инвестиционной деятельности компании.....	13
Финансирование деятельности компании	15
Разнесение издержек	16
Представление финансовых результатов	18
Финансовый и инвестиционный анализ	19
Анализ создания стоимости.....	21
Сравнение вариантов проекта	22
Создание отчетов	23
И некоторые дополнительные возможности.....	24

Аналитическая система

Prime Expert

Выбор направлений развития в условиях динамичных изменений в рыночной среде, многовариантность использования ресурсов и продуктов компании, необходимость создания и наращивания конкурентных преимуществ определяют новые подходы к оценке эффективности бизнеса, к анализу и планированию долгосрочного развития компании.

Инвестиционные решения являются средством создания конкурентных преимуществ. Для использования вновь открывающихся возможностей, для быстрой реакции на изменения принимать инвестиционные решения необходимо непрерывно, а не разово, не только в рамках долгосрочного планирования на 3, 5, 10-летнюю перспективу. Компании требуется своевременно вносить коррективы в планы инвестиций, оценивать не только сам инвестиционный проект, но и эффективность всей ее инвестиционной деятельности.

Целью инвестиционных решений и всей деятельности компании является рост ее стоимости, определяемый увеличением прогнозных дисконтированных денежных потоков от различных видов деятельности. Поэтому следует оценивать влияние на рост стоимости как реализации инвестиционных проектов, так и повышения эффективности текущей (операционной) деятельности компании.

Инструментарий для планирования и принятия инвестиционных решений, направленных на рост стоимости компании обеспечивает аналитическая система Prime Expert.

В основу Prime Expert положено финансовое моделирование деятельности с использованием процессно-ориентированного подхода к ее описанию и анализ создания стоимости в компании.

Программа позволяет смоделировать планируемую деятельность существующей или вновь создаваемой компании, характеристики ее экономического окружения.

Prime Expert позволяет смоделировать инвестиционные решения по созданию (start up) или приобретению бизнеса, расширению существующей деятельности (выход на новые рынки, создание новых каналов сбыта, выпуск новой продукции, внедрение новых технологий и пр.), а также обеспечит принятие решений по изменению сквозных бизнес-процессов в компании.

- **Укрупненно работа с программой состоит из следующих шагов:**

- построения модели компании и ее экономического окружения;
- получения прогнозных финансовых результатов;
- всестороннего анализа модели, включая многовариантное сравнение, анализ финансовых показателей, показателей эффективности инвестиций, цепочек создания стоимости.

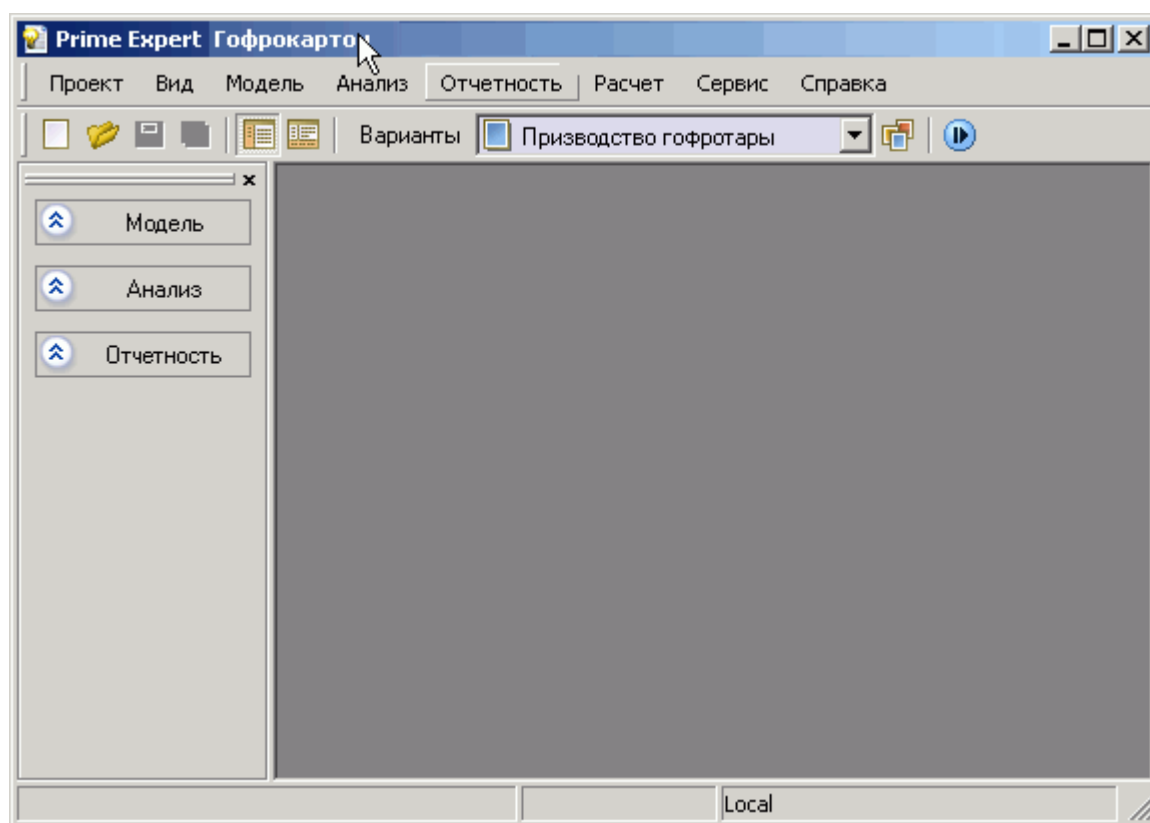


Рис. 1. Prime Expert: моделирование и анализ планируемых инвестиционных решений.
Главное меню программы

Описание экономического окружения

Prime Expert позволяет учесть в модели факторы экономического окружения.

Программа обеспечивает:

- **Мультивалютный учет движения денежных средств**

Prime Expert позволяет вводить данные и просматривать результаты расчета в различных валютах, а также отразить динамику изменения валютного курса.

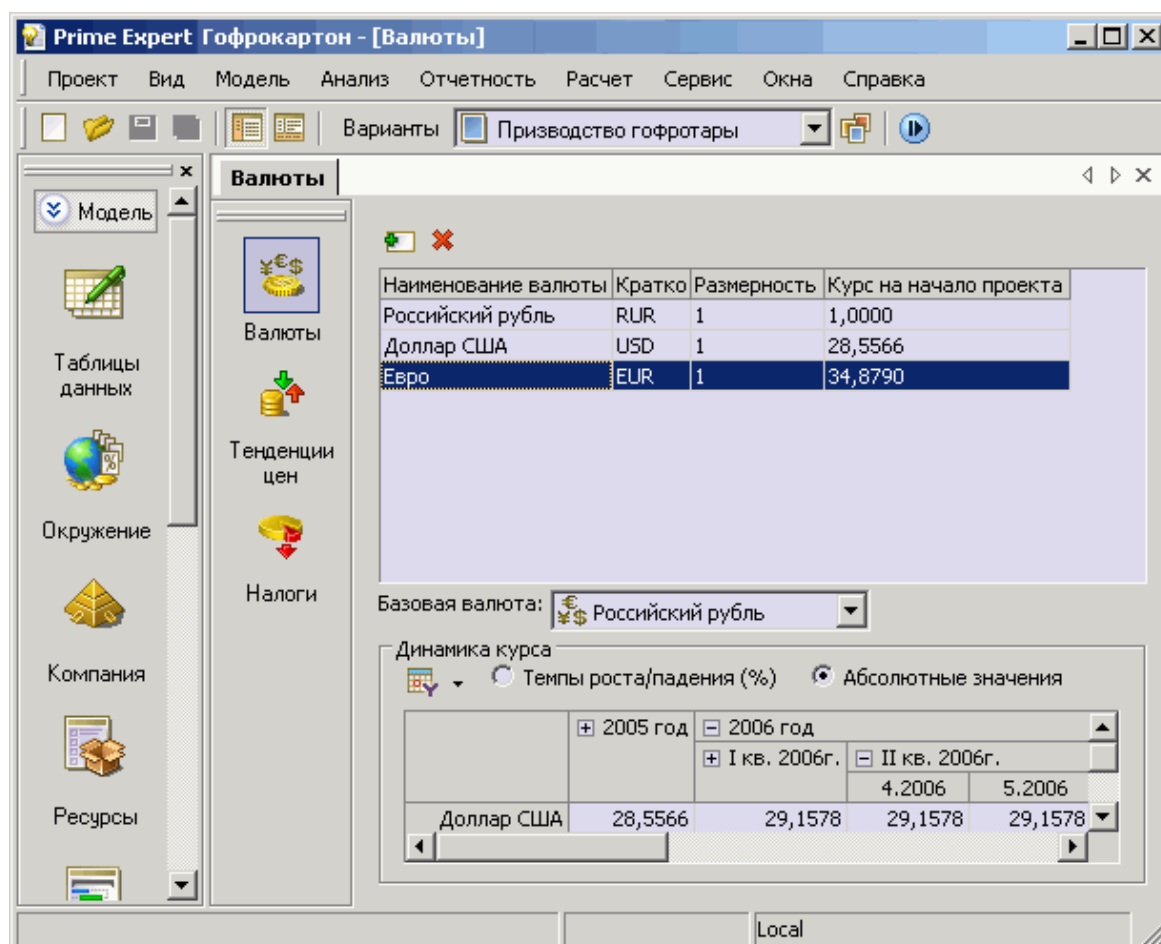


Рис. 2. Выбор различных валют и моделирование тенденций их изменения

- **Тенденции цен**

Prime Expert отражает динамику по периодам стоимости ресурсов (материальных запасов, основных средств, готовой продукции, заработной платы, производственных и общехозяйственных расходов).

- **Описание налоговой системы**

Prime Expert предоставляет перечень основных видов налогов, установленных российским законодательством, позволяет указывать их распределение по бюджетам. В модели можно вводить дополнительные виды налогов, определять налогооблагаемую базу любого налога по формуле, отражать условия их начисления и выплат, например, возврат переплаченного НДС через заданный период.

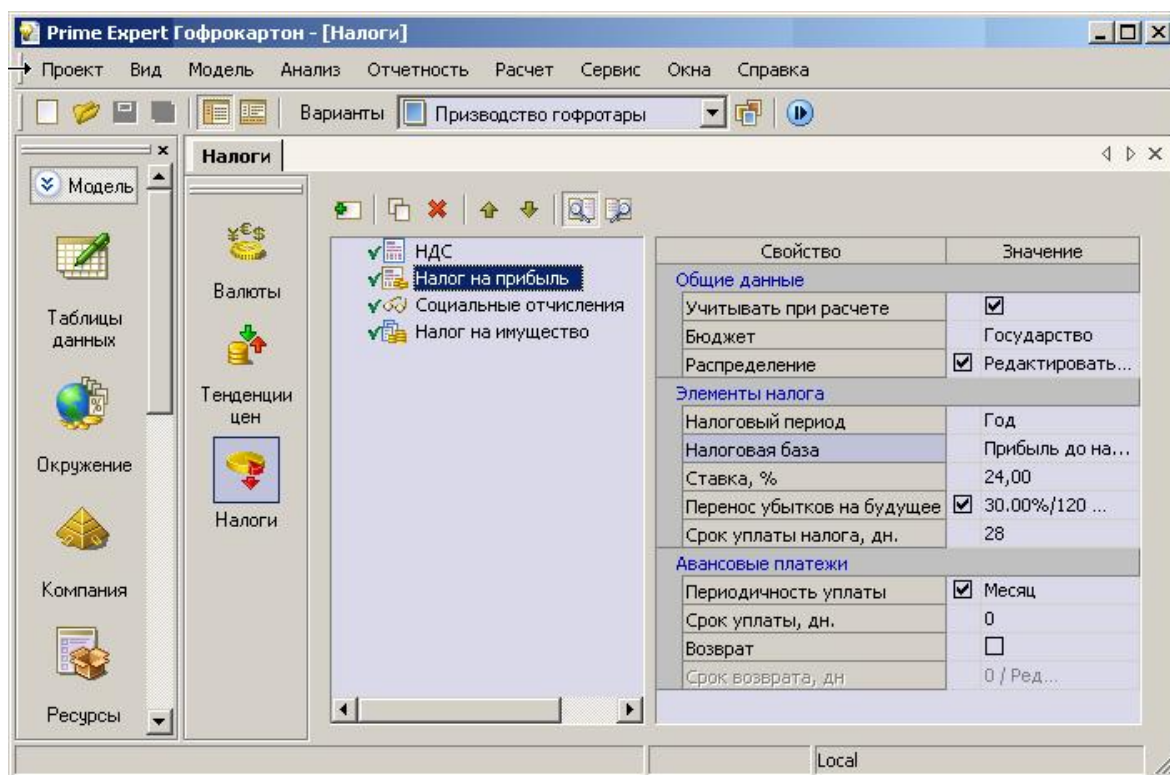


Рис. 3. Описание налогов

- **Включение в модель контрагентов**

Модель компании в Prime Expert включает в себя связи с контрагентами: поставщиками, бюджетом, инвесторами, кредиторами, компаниями, в которые производятся инвестиции, и потребителями. Включение контрагентов в модель позволяет получить аналитику в разрезе каждой категории или отдельного контрагента, определить эффективность работы с поставщиками, оценить рентабельность клиентов.

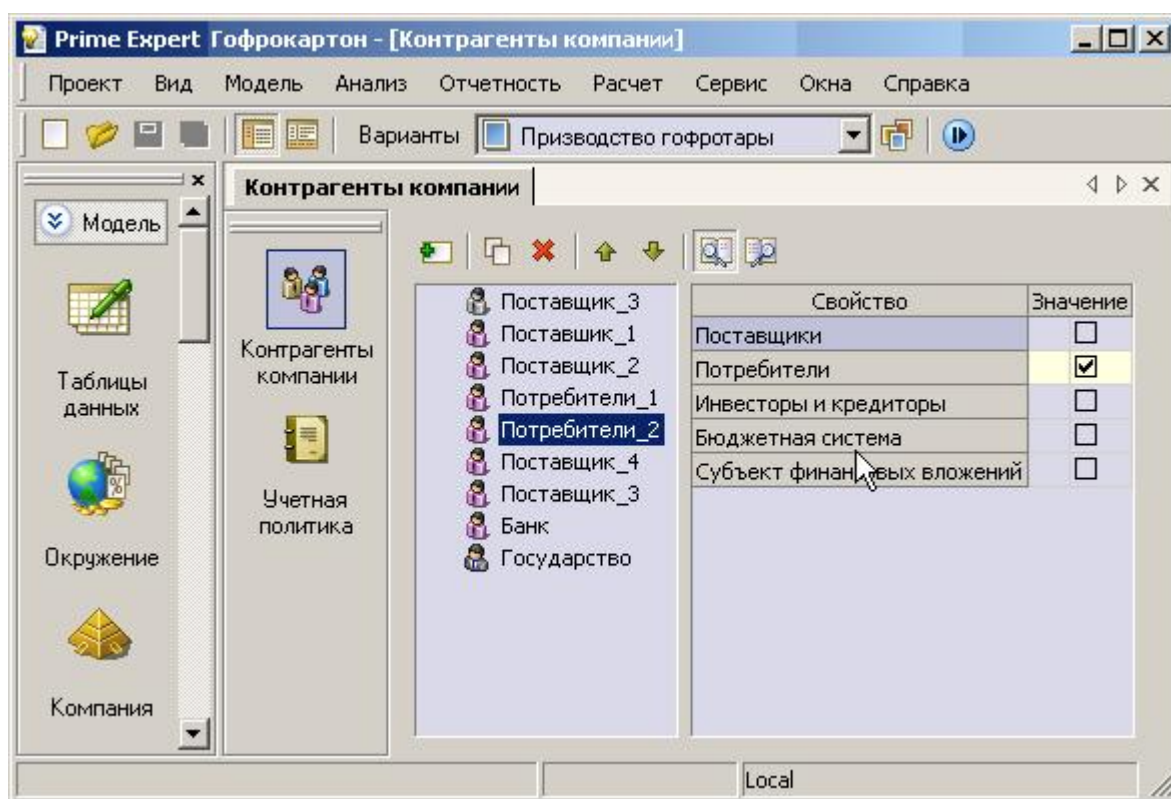


Рис. 4. Контрагенты компании

Включение в модель потребителей позволяет выделить для анализа целевые сегменты (сочетания продукт-потребитель), учитывающие особенности работы с определенной группой потребителей, а затем разнести накладные расходы и рассчитать цепочку создания стоимости для каждого сегмента или клиента.

Учетная политика компании

Prime Expert позволяет отразить в модели учетную политику компании: используемые методы оценки запасов как для отдельных позиций, так и для групп материальных запасов, амортизацию основных средств и нематериальных активов, формирование акционерного капитала с использованием обыкновенных и привилегированных акций и дивидендные выплаты по ним, использование банковского счета и управление временно свободными денежными средствами.

С учетом заданного пользователем минимального остатка на счете Prime Expert проводит оценку ежедневного остатка и при необходимости автоматически моделирует покупку и продажу высоколиквидных финансовых инструментов для соблюдения указанных значений остатка на счете.

Prime Expert обеспечивает и моделирование режима овердрафтного кредитования – подбора с точностью до дня сумм для покрытия кассового разрыва.

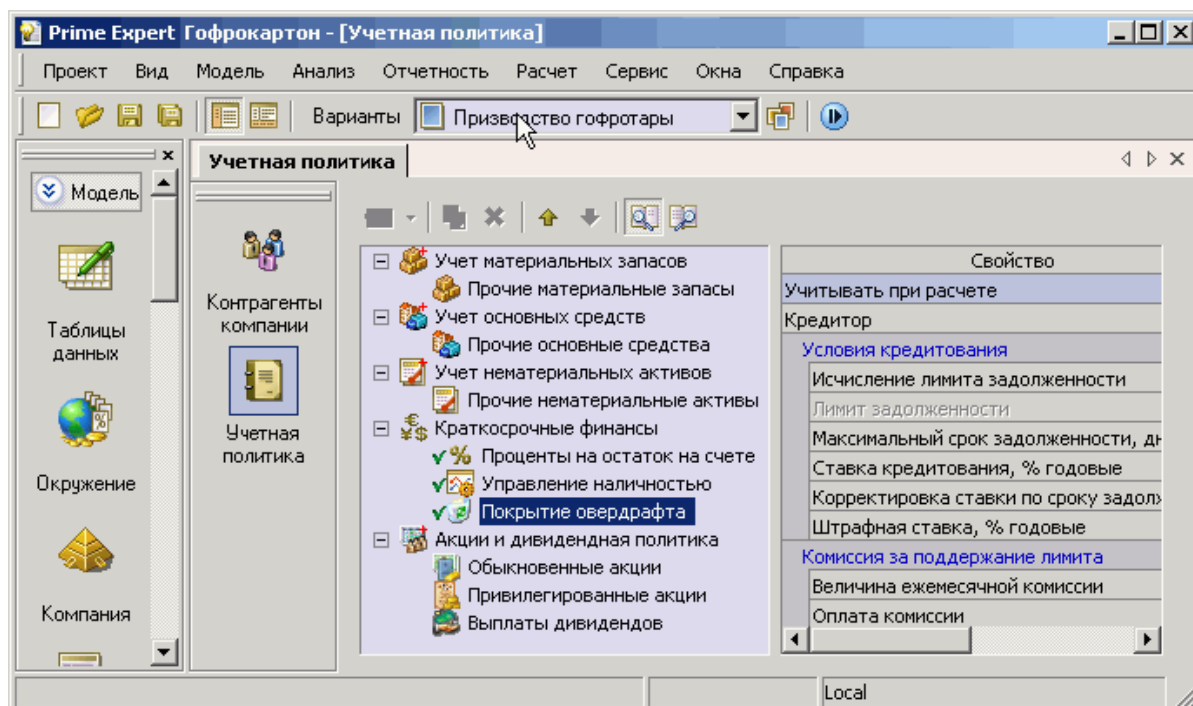


Рис. 5. Учетная политика компании

Моделирование планируемой деятельности

Для моделирования планируемой деятельности в Prime Expert используется процессный подход – вся деятельность разделена на основные и вспомогательные процессы. К основным относятся снабжение, производство (операционная деятельность), сбыт, послепродажный сервис, к вспомогательным или поддерживающим – обеспечение работы всей компании, управление персоналом, финансы.

Для моделирования процессов используются ресурсы – товарные запасы, сырье и полуфабрикаты, услуги сторонних организаций и персонал, офисное и производственное оборудование, нематериальные активы.

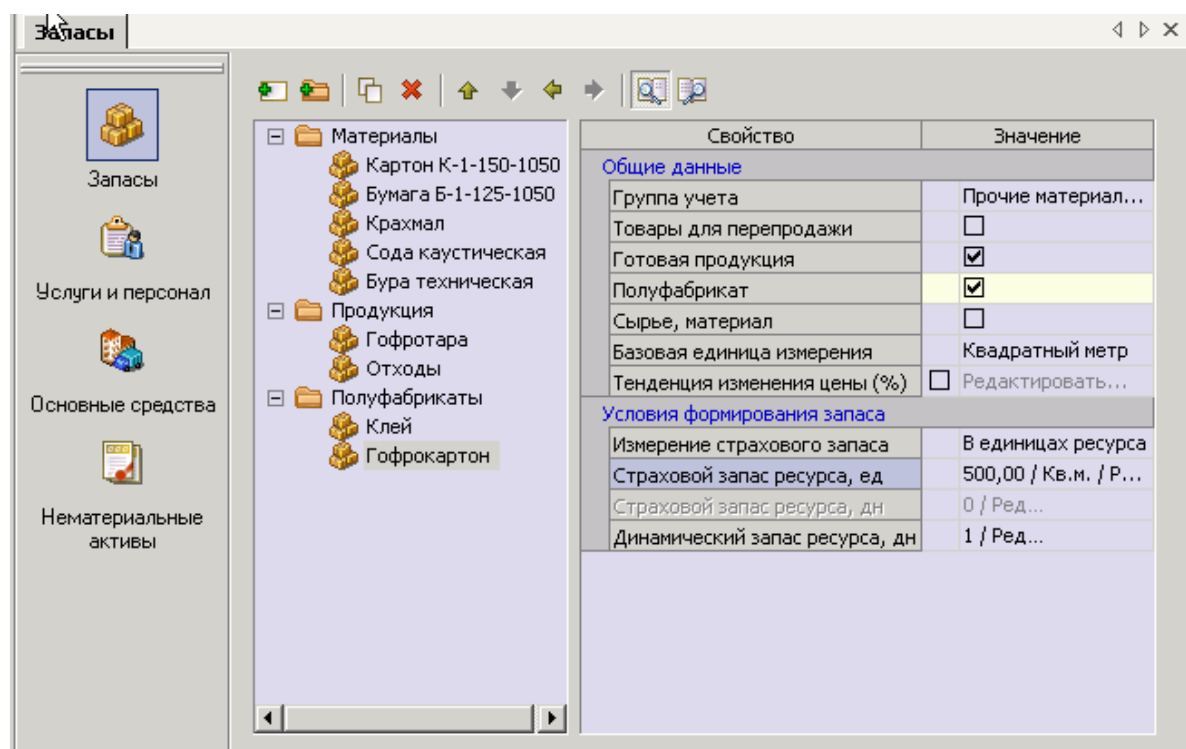
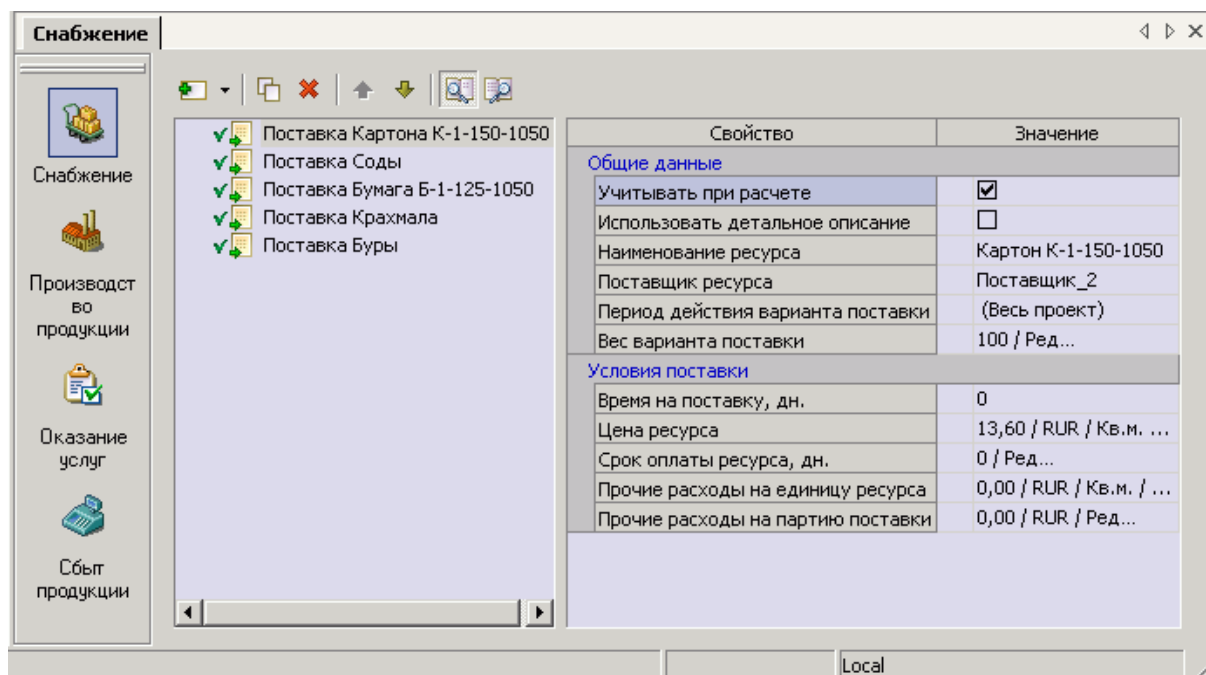


Рис. 6. Описание ресурсов, используемых в производстве

Моделирование торгово-закупочной деятельности

В Prime Expert моделирование снабжения компании ресурсами: сырьем, полуфабрикатами, товарами для перепродажи – осуществляется за счет процессов поставки (закупки, транспортировки, хранения, осуществляемых на различных условиях – от различных поставщиков, по различным ценам, с вариантами условий оплаты и сроков поставки и т.п.).



Снабжение

Снабжение

Производство продукции

Оказание услуг

Сбыт продукции

- ✓ Поставка Картон К-1-150-1050
- ✓ Поставка Сода
- ✓ Поставка Бумага Б-1-125-1050
- ✓ Поставка Крахмала
- ✓ Поставка Буры

Свойство	Значение
Общие данные	
Учитывать при расчете	<input checked="" type="checkbox"/>
Использовать детальное описание	<input type="checkbox"/>
Наименование ресурса	Картон К-1-150-1050
Поставщик ресурса	Поставщик_2
Период действия варианта поставки	(Весь проект)
Вес варианта поставки	100 / Ред...
Условия поставки	
Время на поставку, дн.	0
Цена ресурса	13,60 / RUR / Кв.м. ...
Срок оплаты ресурса, дн.	0 / Ред...
Прочие расходы на единицу ресурса	0,00 / RUR / Кв.м. / ...
Прочие расходы на партию поставки	0,00 / RUR / Ред...

Local

Рис. 7. Моделирование снабжения

Моделирование производственных процессов

Prime Expert обеспечивает детальное моделирование производства и переработки. Возможности программы позволяют отразить в модели:

- по серийности – массовое, серийное и единичное производство;
- по характеру производственных процессов – сборочное (синтетическое) производство, перерабатывающее (аналитическое), прямое (из одного вида сырья получается один вид продукции);
- по глубине проникновения требований заказчика в производственный процесс – изготовление на склад, изготовление на заказ.

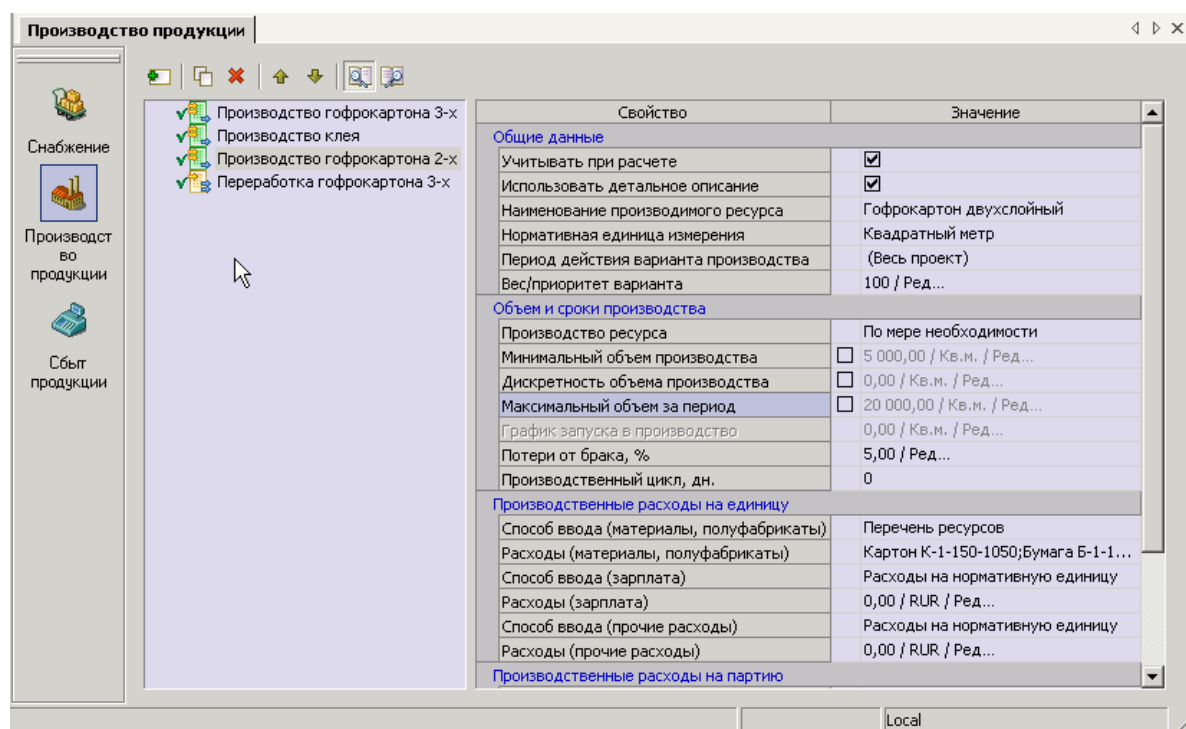


Рис. 8. Моделирование производственных процессов

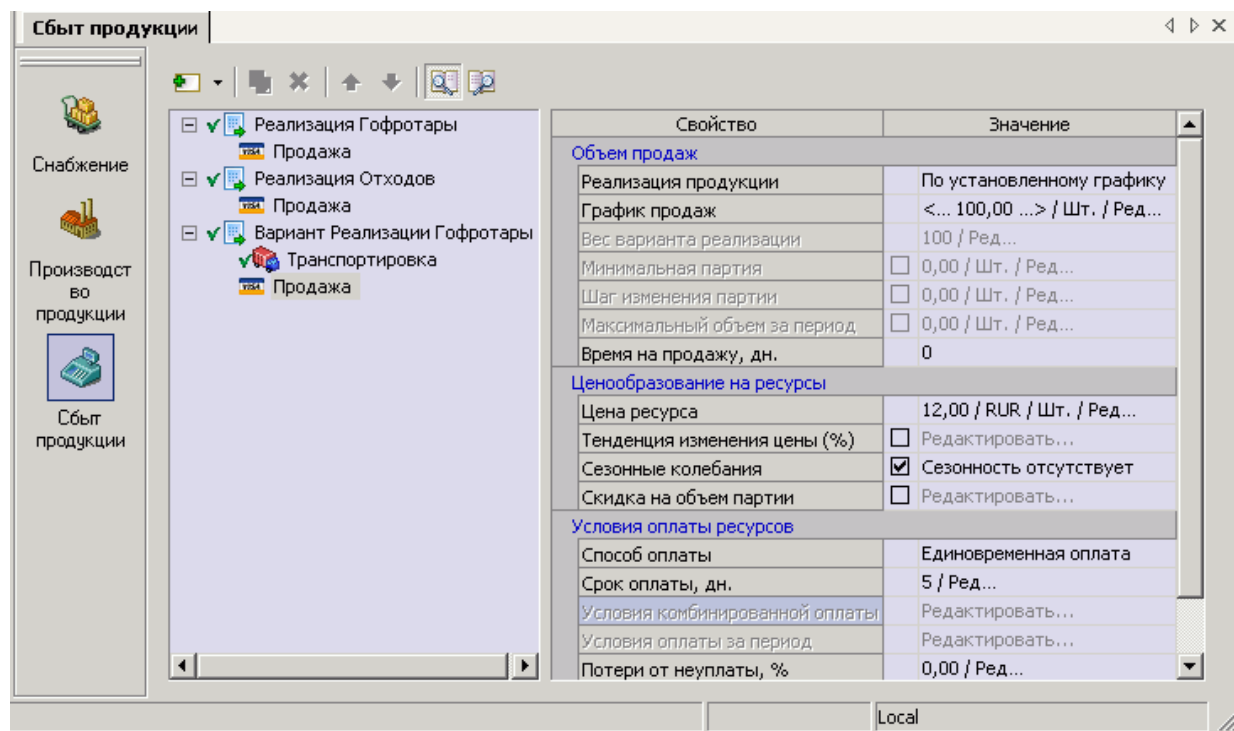
Для описания продукции, производство которой состоит из нескольких этапов или переделов, Prime Expert позволяет смоделировать отдельные производственные процессы (переделы) и согласовать их входы-выходы по наименованиям и объемам ресурсов. Prime Expert учитывает при моделировании производства его график, нормы выхода продуктов переработки и потери,

длительность производственного цикла, использование в нем ресурсов, расходы на единицу выпуска материалов, труда, использование услуг сторонних организаций.

Моделирование производства позволяет сравнить варианты с собственным выпуском необходимого полуфабриката/готовой продукции или с приобретением его на стороне, в том числе для последующей перепродажи.

Сбытовая деятельность компании

Процесс реализации в Prime Expert описывает взаимоотношения компании с потребителем и позволяет отразить в модели операции, связанные не только с продажей (передачей в собственность), но и с упаковкой, транспортировкой и хранением реализуемой продукции.



Свойство	Значение
Объем продаж	
Реализация продукции	По установленному графику
График продаж	<... 100,00 ...> / Шт. / Ред...
Вес варианта реализации	100 / Ред...
Минимальная партия	<input type="checkbox"/> 0,00 / Шт. / Ред...
Шаг изменения партии	<input type="checkbox"/> 0,00 / Шт. / Ред...
Максимальный объем за период	<input type="checkbox"/> 0,00 / Шт. / Ред...
Время на продажу, дн.	0
Ценообразование на ресурсы	
Цена ресурса	12,00 / RUR / Шт. / Ред...
Тенденция изменения цены (%)	<input type="checkbox"/> Редактировать...
Сезонные колебания	<input checked="" type="checkbox"/> Сезонность отсутствует
Скидка на объем партии	<input type="checkbox"/> Редактировать...
Условия оплаты ресурсов	
Способ оплаты	Единовременная оплата
Срок оплаты, дн.	5 / Ред...
Условия комбинированной оплаты	Редактировать...
Условия оплаты за период	Редактировать...
Потери от неуплаты, %	0,00 / Ред...

Рис. 9. Моделирование сбыта

Возможности моделирования сбыта позволяют адекватно описать различные его варианты. Например, указание в сбыте оплаты за период позволяет моделировать подписку на издания. Кроме того, Prime Expert позволяет отразить в модели продажу услуг.

Моделирование инвестиционной деятельности компании

Для моделирования инвестиционной деятельности – подготовительных работ по организации новой деятельности, запуску производства, сооружения и реконструкции объектов основных средств, создания нематериальных активов – Prime Expert позволяет сформировать сетевой график и отразить в модели стоимостные характеристики этапов работ, а также описать создание и выбытие активов. Формирование активов в Prime Expert максимально приближено к практике.

Расчеты за приобретаемые активы можно отразить в денежных средствах, в обмен на долю в капитале, сочетать эти способы, а также смоделировать их безвозмездную передачу.

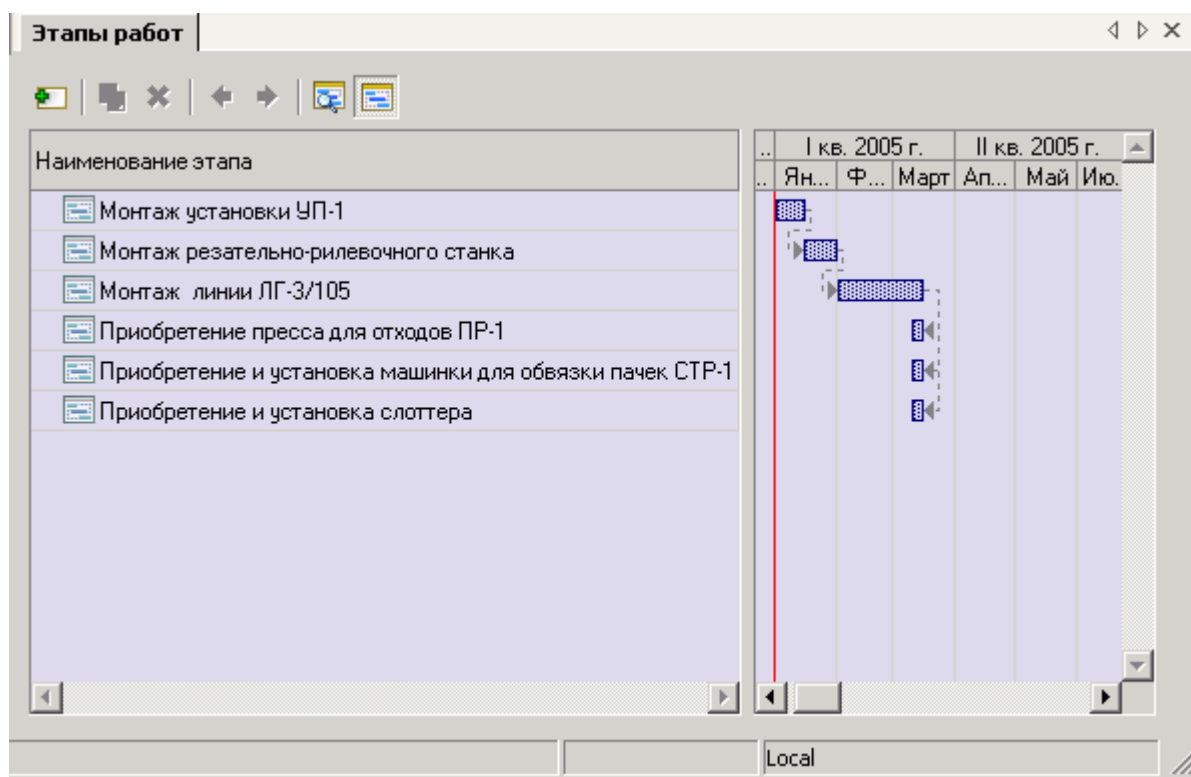
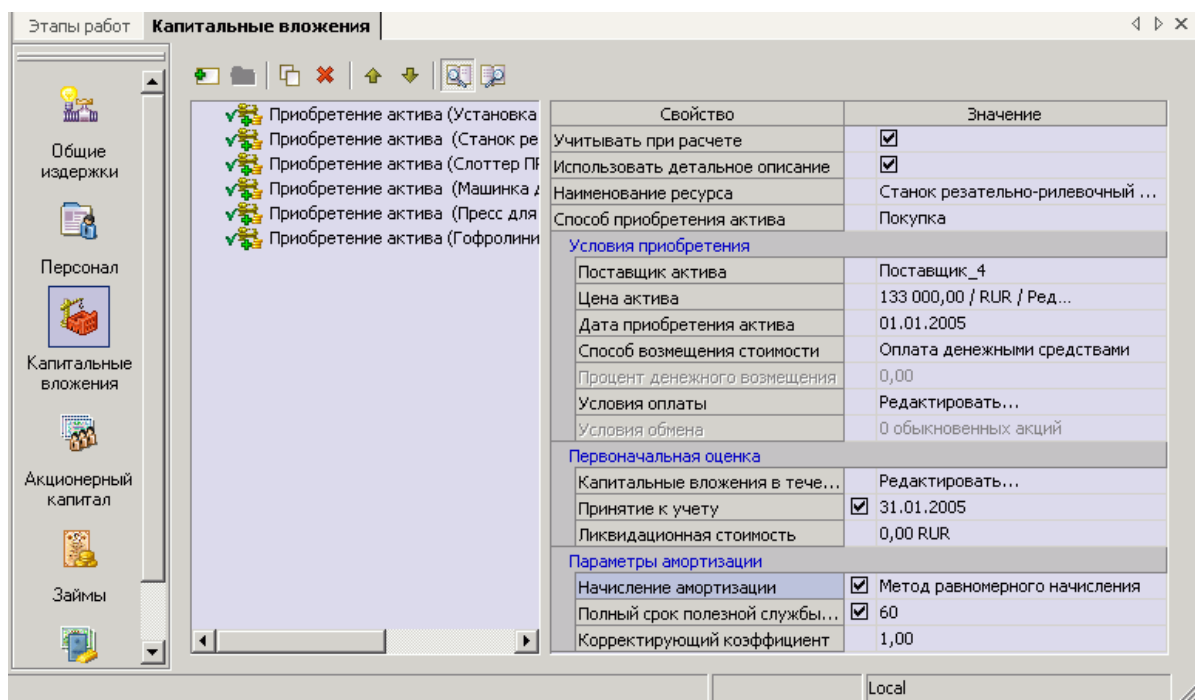


Рис. 10. Сетевой график работ в виде диаграммы Ганта

Сетевой график в Prime Expert позволяет описать приобретение основных средств и нематериальных активов, обеспечивающих деятельность компании в целом (покупка

компьютерной и офисной техники, автомобилей, мебели, лицензии и т.п.) и не требующих проведения специальных работ по вводу их в эксплуатацию, модернизации, консервации и не предполагающих их последующего выбытия.

Во всех перечисленных выше случаях моделирование покупки более сложных и дорогостоящих активов с большим сроком полезной службы, а также самостоятельное создание их компанией производится с помощью «Капитальных вложений».



Этапы работ: **Капитальные вложения**

Общие издержки

Персонал

Капитальные вложения

Акционерный капитал

Займы

Приобретение актива (Установка)

Приобретение актива (Станок ре)

Приобретение актива (Слоттер П)

Приобретение актива (Машинка)

Приобретение актива (Пресс для)

Приобретение актива (Гофролини)

Свойство	Значение
Учитывать при расчете	<input checked="" type="checkbox"/>
Использовать детальное описание	<input checked="" type="checkbox"/>
Наименование ресурса	Станок резательно-рилевоочный ...
Способ приобретения актива	Покупка
Условия приобретения	
Поставщик актива	Поставщик_4
Цена актива	133 000,00 / RUR / Ред...
Дата приобретения актива	01.01.2005
Способ возмещения стоимости	Оплата денежными средствами
Процент денежного возмещения	0,00
Условия оплаты	Редактировать...
Условия обмена	0 обыкновенных акций
Первоначальная оценка	
Капитальные вложения в тече...	Редактировать...
Принятие к учету	<input checked="" type="checkbox"/> 31.01.2005
Ликвидационная стоимость	0,00 RUR
Параметры амортизации	
Начисление амортизации	<input checked="" type="checkbox"/> Метод равномерного начисления
Полный срок полезной службы...	<input checked="" type="checkbox"/> 60
Корректирующий коэффициент	1,00

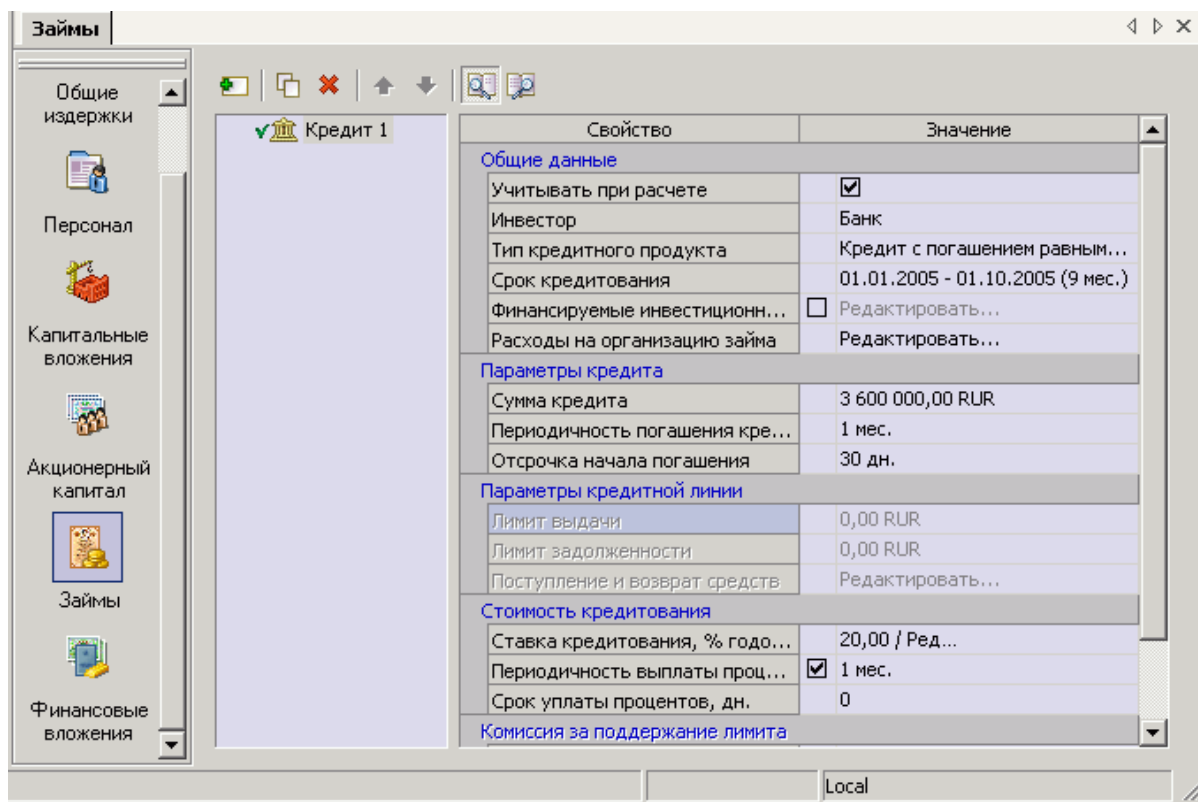
Local

Рис. 11. Моделирование капитальных вложений

Prime Expert позволяет отразить принятие к учету основных средств, включая незавершенное строительство, а также смоделировать финансовую аренду (лизинг).

Финансирование деятельности компании

В дополнение к финансовой аренде финансирование деятельности компании моделируется в Prime Expert с использованием акционерного капитала – эмиссии обыкновенных и привилегированных акций, а также путем привлечения кредитов, включая открытие кредитных линий, и размещения облигационных займов.



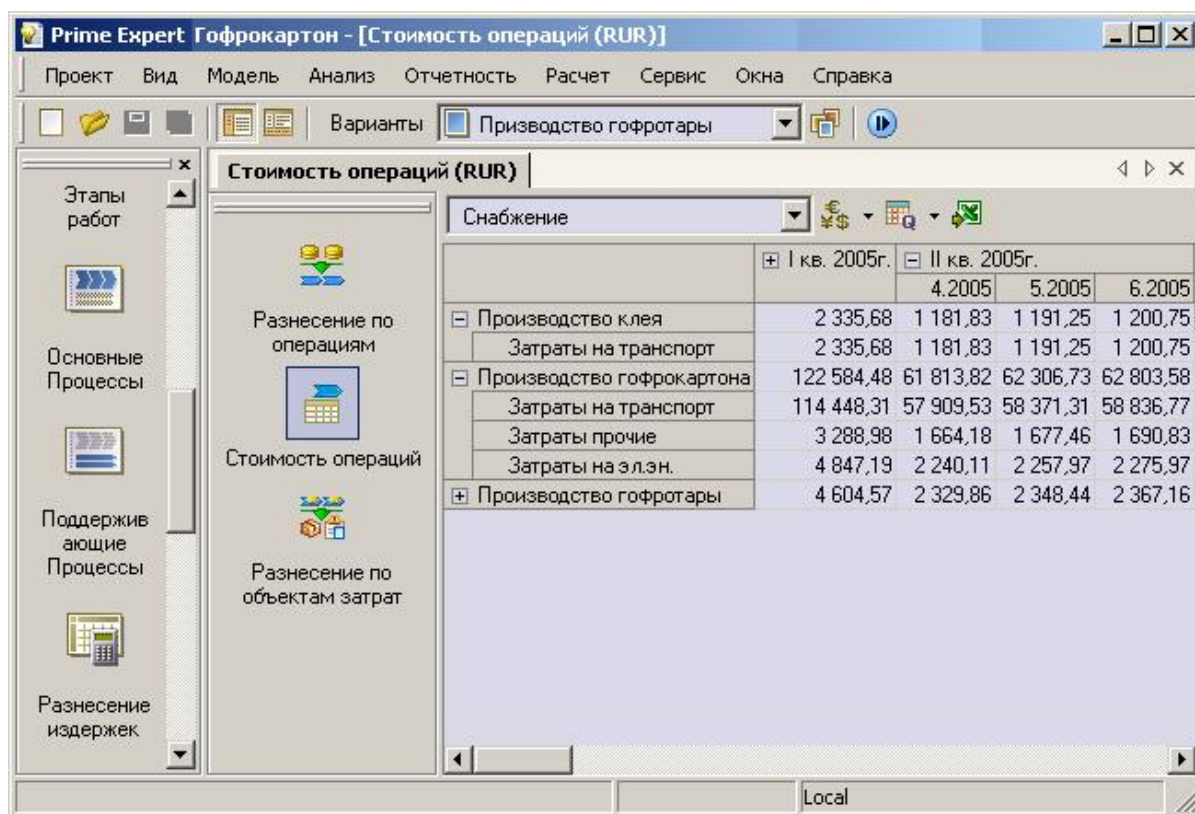
Свойство	Значение
Общие данные	
Учитывать при расчете	<input checked="" type="checkbox"/>
Инвестор	Банк
Тип кредитного продукта	Кредит с погашением равным...
Срок кредитования	01.01.2005 - 01.10.2005 (9 мес.)
Финансируемые инвестиционн...	<input type="checkbox"/> Редактировать...
Расходы на организацию займа	Редактировать...
Параметры кредита	
Сумма кредита	3 600 000,00 RUR
Периодичность погашения кре...	1 мес.
Отсрочка начала погашения	30 дн.
Параметры кредитной линии	
Лимит выдачи	0,00 RUR
Лимит задолженности	0,00 RUR
Поступление и возврат средств	Редактировать...
Стоимость кредитования	
Ставка кредитования, % годо...	20,00 / Ред...
Периодичность выплаты проц...	<input checked="" type="checkbox"/> 1 мес.
Срок уплаты процентов, дн.	0
Комиссия за поддержание лимита	

Рис. 12. Финансирование деятельности компании

Prime Expert предоставляет также возможности для решения задачи управления свободными денежными средствами, их вложения в акции, векселя и облигации других компаний, размещение на депозите в банке.

Разнесение издержек

Как выделить и разнести косвенные издержки, занимающие заметную долю в структуре затрат компании? Традиционный бухгалтерский учет часто не позволяет это сделать корректно и искажает понимание того, какие продукты/услуги для каких клиентов наиболее прибыльны. В Prime Expert для разнесения косвенных издержек используется метод Activity Based-Costing (в разных переводах процессно-ориентированный учет затрат или функциональный учет затрат).



Prime Expert Гофрокартон - [Стоимость операций (RUR)]

Проект Вид Модель Анализ Отчетность Расчет Сервис Окна Справка

Варианты Производство гофротары

Стоимость операций (RUR)

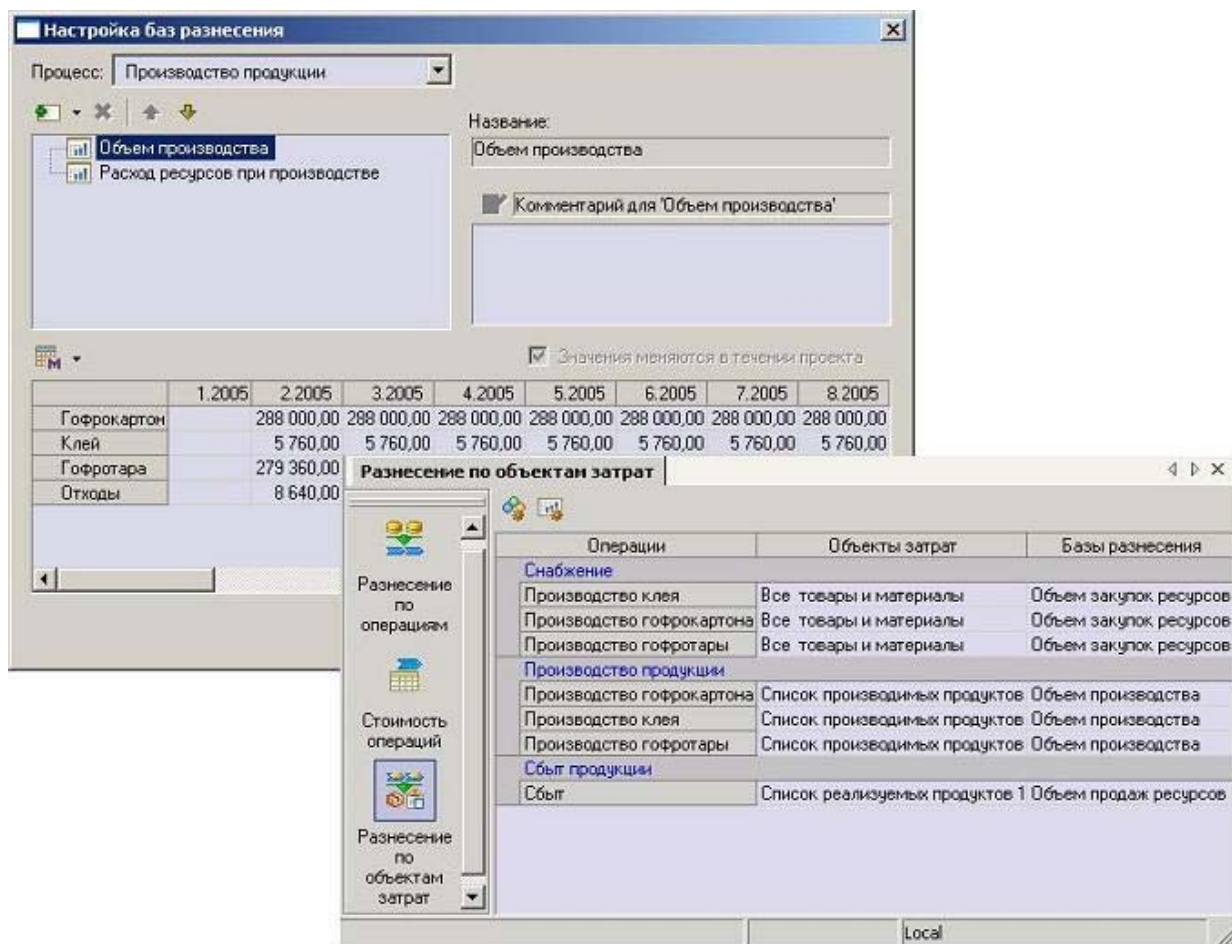
Снабжение

	+ I кв. 2005г.	- II кв. 2005г.	4.2005	5.2005	6.2005
- Производство клея	2 335,68	1 181,83	1 191,25	1 200,75	
Затраты на транспорт	2 335,68	1 181,83	1 191,25	1 200,75	
- Производство гофрокартона	122 584,48	61 813,82	62 306,73	62 803,58	
Затраты на транспорт	114 448,31	57 909,53	58 371,31	58 836,77	
Затраты прочие	3 288,98	1 664,18	1 677,46	1 690,83	
Затраты на эл.эн.	4 847,19	2 240,11	2 257,97	2 275,97	
+ Производство гофротары	4 604,57	2 329,86	2 348,44	2 367,16	

Local

Рис. 13. Стоимость операций

В соответствии с ним сначала определяется стоимость отдельных операций, выполняемых при изготовлении и сбыте продукции, затем для каждой операции подбирается соответствующая база распределения, с помощью которой в итоге косвенные затраты переносятся на продукты компании.



Настройка баз разнесения

Процесс: **Производство продукции**

Название: **Объем производства**

☐ Комментарий для 'Объем производства'

☒ Значения меняются в течении проекта

	1.2005	2.2005	3.2005	4.2005	5.2005	6.2005	7.2005	8.2005
Гофрокартон		288 000,00	288 000,00	288 000,00	288 000,00	288 000,00	288 000,00	288 000,00
Клей		5 760,00	5 760,00	5 760,00	5 760,00	5 760,00	5 760,00	5 760,00
Гофротара		279 360,00						
Отходы		8 640,00						

Разнесение по объектам затрат

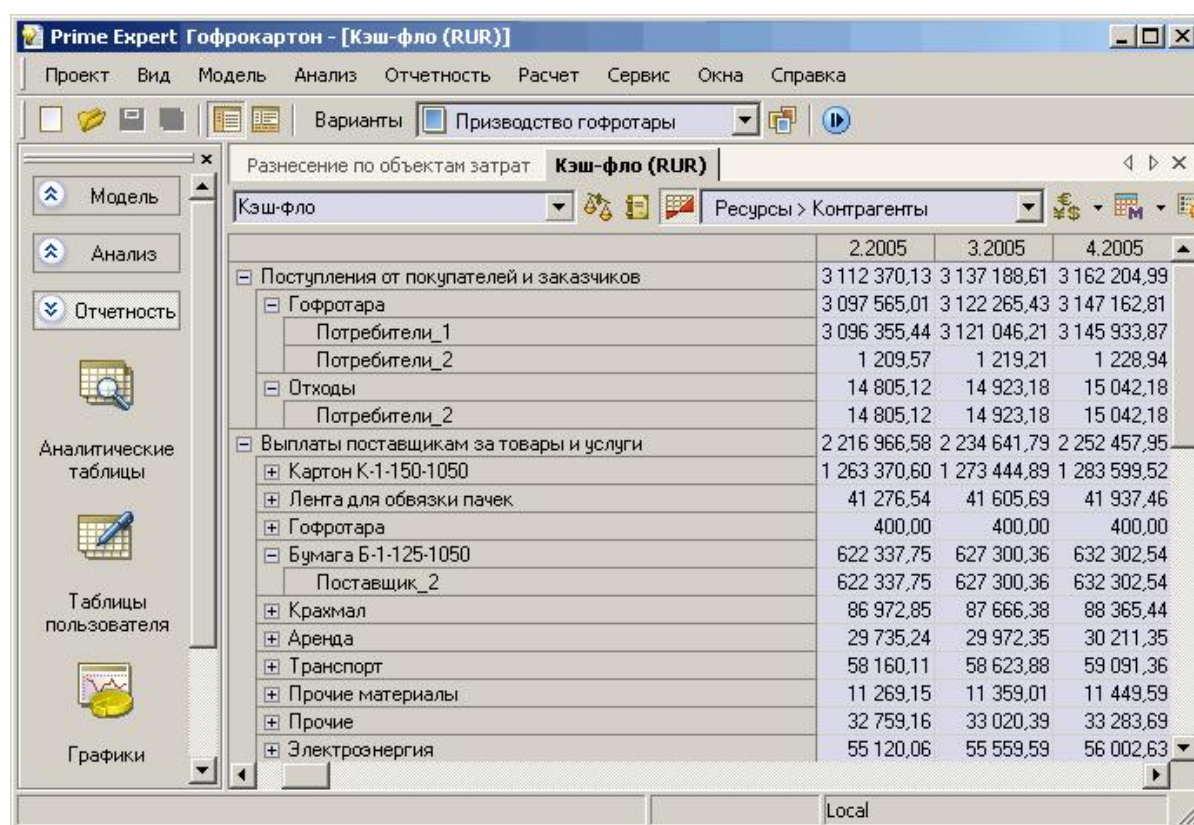
Операции	Объекты затрат	Базы разнесения
Снабжение		
Производство клея	Все товары и материалы	Объем закупок ресурсов
Производство гофрокартона	Все товары и материалы	Объем закупок ресурсов
Производство гофротары	Все товары и материалы	Объем закупок ресурсов
Производство продукции		
Производство гофрокартона	Список производимых продуктов	Объем производства
Производство клея	Список производимых продуктов	Объем производства
Производство гофротары	Список производимых продуктов	Объем производства
Сбыт продукции		
Сбыт	Список реализуемых продуктов	Объем продаж ресурсов

Local

Рис. 14. Разнесение по объектам затрат

Представление финансовых результатов

В результате расчета модели Prime Expert автоматически формирует в соответствии с международными стандартами финансовой отчетности (МСФО) основные прогнозные финансовые отчеты: Баланс, Отчет о прибылях и убытках, Кэш-Фло. Каждый из отчетов может быть детализирован по контрагентам, ресурсам, а также в разрезе сквозных процессов.



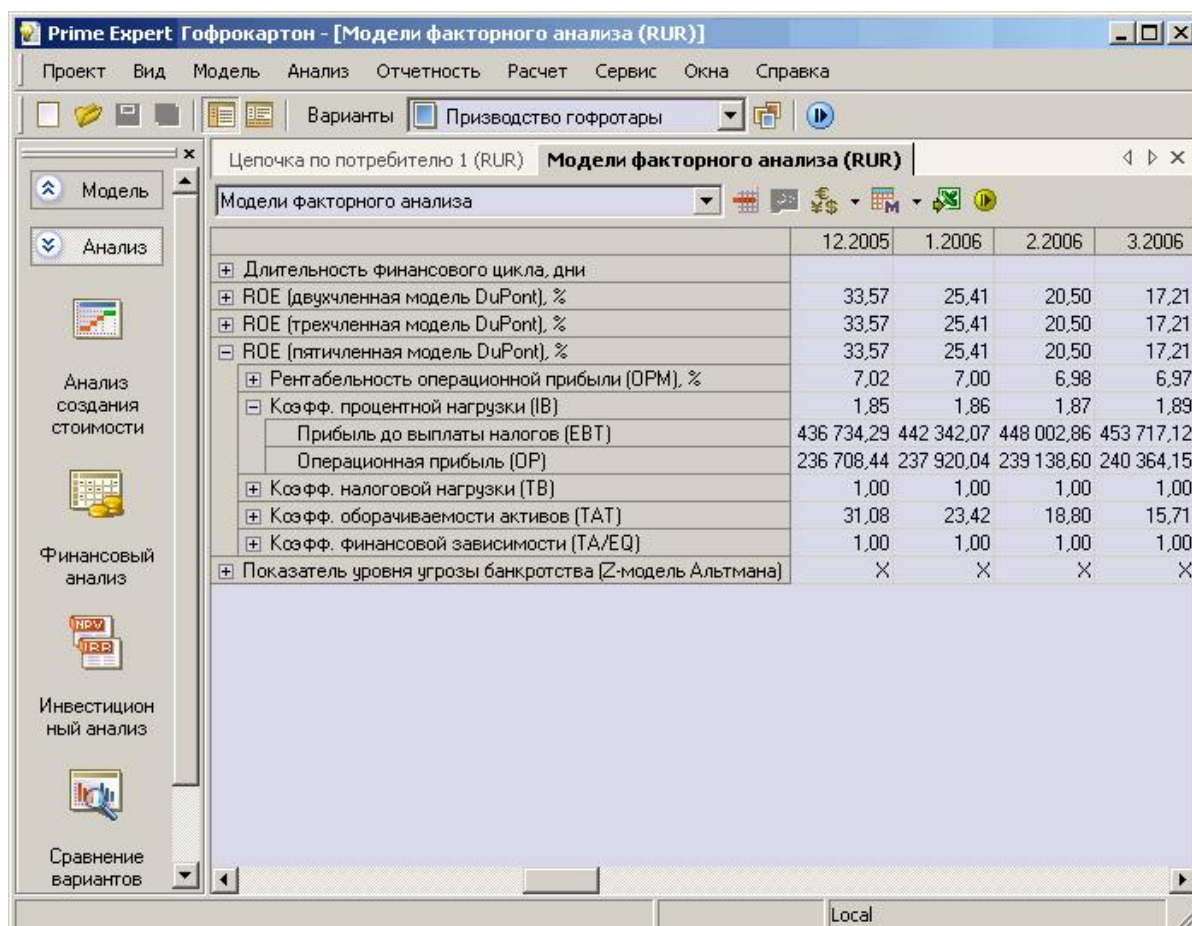
	2.2005	3.2005	4.2005
Поступления от покупателей и заказчиков	3 112 370,13	3 137 188,61	3 162 204,99
Гофротара	3 097 565,01	3 122 265,43	3 147 162,81
Потребители_1	3 096 355,44	3 121 046,21	3 145 933,87
Потребители_2	1 209,57	1 219,21	1 228,94
Отходы	14 805,12	14 923,18	15 042,18
Потребители_2	14 805,12	14 923,18	15 042,18
Выплаты поставщикам за товары и услуги	2 216 966,58	2 234 641,79	2 252 457,95
Картон К-1-150-1050	1 263 370,60	1 273 444,89	1 283 599,52
Лента для обвязки пачек	41 276,54	41 605,69	41 937,46
Гофротара	400,00	400,00	400,00
Бумага Б-1-125-1050	622 337,75	627 300,36	632 302,54
Поставщик_2	622 337,75	627 300,36	632 302,54
Крахмал	86 972,85	87 666,38	88 365,44
Аренда	29 735,24	29 972,35	30 211,35
Транспорт	58 160,11	58 623,88	59 091,36
Прочие материалы	11 269,15	11 359,01	11 449,59
Прочие	32 759,16	33 020,39	33 283,69
Электроэнергия	55 120,06	55 559,59	56 002,63

Рис. 15. Детализация Кэш-Фло в разрезе ресурсов и контрагентов

Дополнительную аналитику предоставляют также таблицы с детальными данными по стоимости (ценам приобретения и реализации), обороту (объемом закупок, расходу, потерям) и остаткам ресурсов по периодам, данным по общим издержкам, амортизации, заработной плате до разнесения и пр.

Финансовый и инвестиционный анализ

Prime Expert предоставляет возможность использовать для анализа встроенные прогнозные финансовые показатели ликвидности, деловой активности, финансовой устойчивости, рентабельности. Дополнительно к ним Prime Expert обеспечивает анализ длительности финансового и операционного циклов, факторный анализ рентабельности собственного капитала (модели DuPont), прогнозирует уровень угрозы банкротства (Z-модель Альтмана).



Prime Expert Гофрокартон - [Модели факторного анализа (RUR)]

Проект Вид Модель Анализ Отчетность Расчет Сервис Окна Справка

Варианты Призводство гофротары

Цепочка по потребителю 1 (RUR) Модели факторного анализа (RUR)

Модели факторного анализа

	12.2005	1.2006	2.2006	3.2006
+ Длительность финансового цикла, дни				
+ ROE (двухчленная модель DuPont), %	33,57	25,41	20,50	17,21
+ ROE (трехчленная модель DuPont), %	33,57	25,41	20,50	17,21
+ ROE (пятичленная модель DuPont), %	33,57	25,41	20,50	17,21
+ Рентабельность операционной прибыли (OPM), %	7,02	7,00	6,98	6,97
- Кэф. процентной нагрузки (IB)	1,85	1,86	1,87	1,89
Прибыль до выплаты налогов (EBT)	436 734,29	442 342,07	448 002,86	453 717,12
Операционная прибыль (OP)	236 708,44	237 920,04	239 138,60	240 364,15
+ Кэф. налоговой нагрузки (TB)	1,00	1,00	1,00	1,00
+ Кэф. оборачиваемости активов (TAT)	31,08	23,42	18,80	15,71
+ Кэф. финансовой зависимости (TA/EQ)	1,00	1,00	1,00	1,00
+ Показатель уровня угрозы банкротства (Z-модель Альтмана)	X	X	X	X

Local

Рис. 16. Модели факторного анализа

Оценка отдельного проекта, деятельности компании «с проектом» и как совокупности инвестиционных проектов определяет анализ показателей эффективности инвестиций.

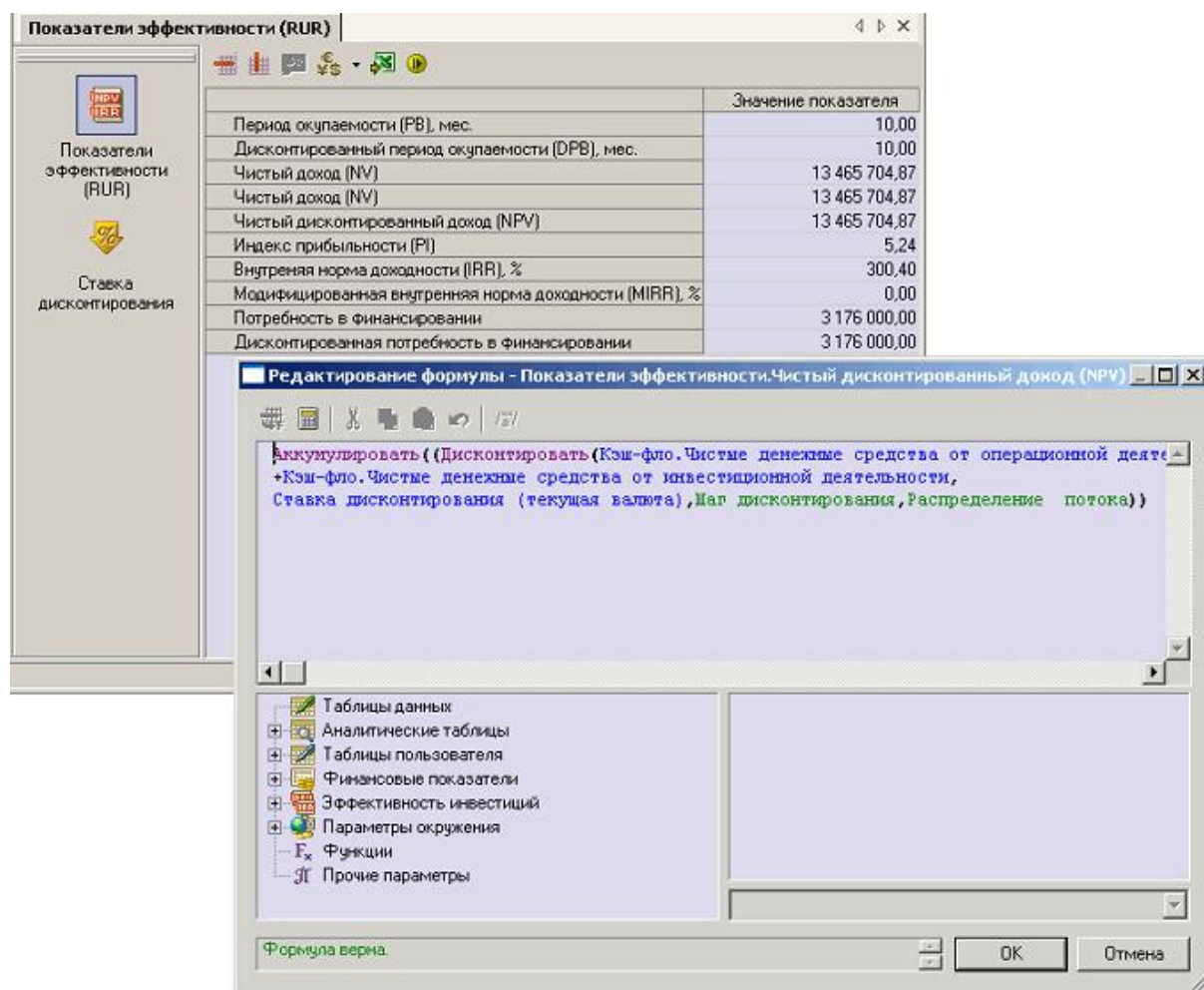


Рис. 17. Показатели эффективности

Все алгоритмы расчета финансовых показателей и показателей эффективности инвестиций доступны для просмотра, копирования и изменения аналитиком. Prime Expert также позволяет создавать собственные аналитические показатели.

Prime Expert позволяет ввести несколько ставок дисконтирования, а также сделать их переменными по времени.

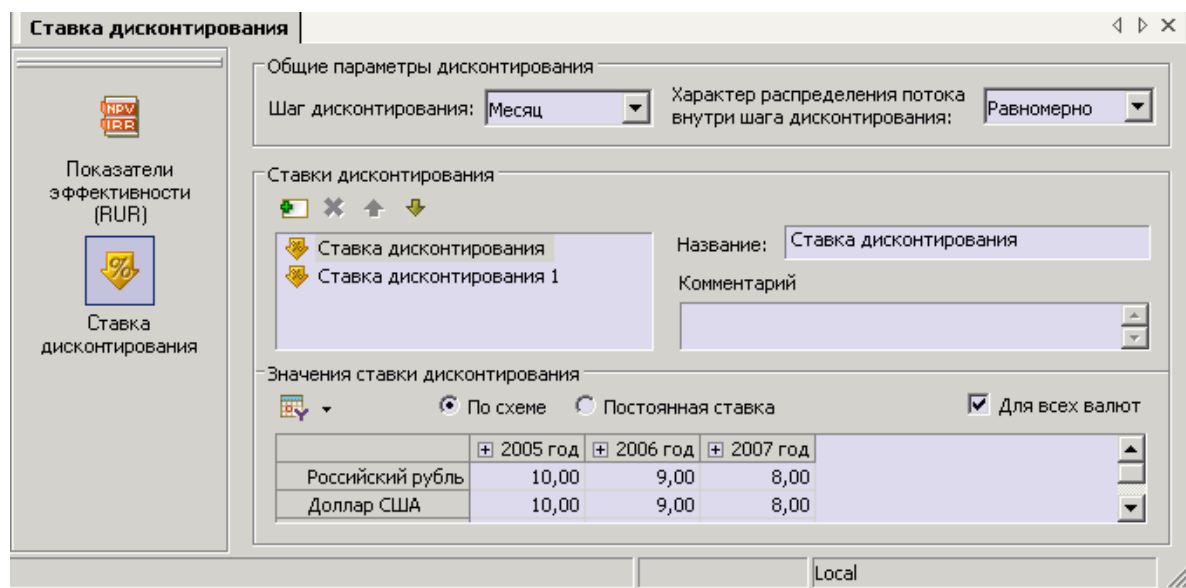


Рис. 18. Изменение и использование нескольких ставок дисконтирования

Анализ создания стоимости

Цепочка создания стоимости (value chain) – один из методов стратегического анализа, используемый в рамках стоимостного подхода. Prime Expert обеспечивает анализ цепочек создания стоимости – позволяет определить последовательность процессов, создающих максимальную добавленную стоимость товарам/услугам компании для определенных клиентов, сегментов рынка.

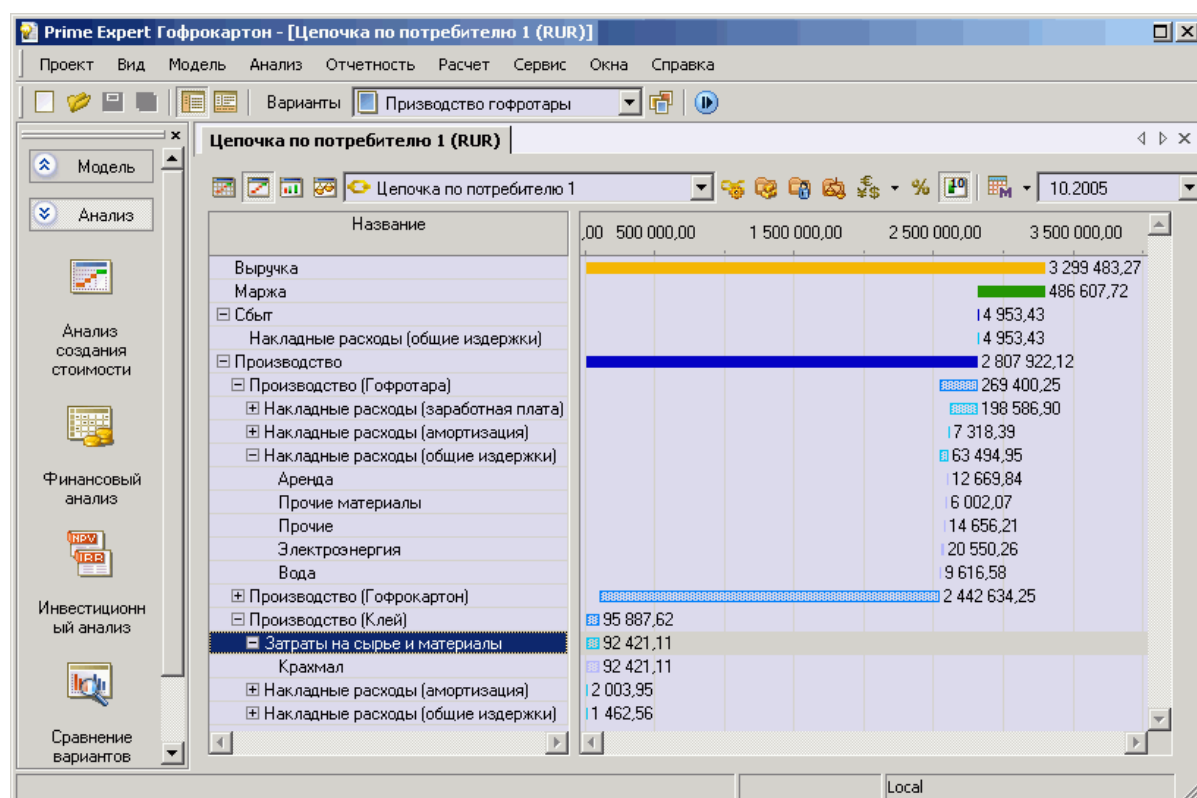


Рис. 19. Цепочка создания стоимости по потребителю

Моделирование и анализ различных цепочек стоимости позволяет выявить возможные пути оптимизации сквозных бизнес-процессов, стимулируя тем самым выработку инвестиционных решений по их изменению, а также определить клиентскую рентабельность и выделить наиболее привлекательные группы клиентов/сегментов рынка.

Сравнение вариантов

Prime Expert позволяет моделировать различные варианты деятельности, вести их сравнение на основании финансовой отчетности, финансовых показателей, показателей эффективности, дополнительных данных управленческой отчетности и собственных аналитических показателей, характеризующих каждый из вариантов.

Создание отчетов

Prime Expert позволяет экспортировать в Excel все результаты расчета модели и дополнительные исходные данные. Программа также обеспечивает создание на основе произведенных расчетов любых отчетов, задание их структуры, выбор данных для включения в отчет, дополнения их графиками, диаграммами и текстовым описанием, а также последующей передачи их в Word.

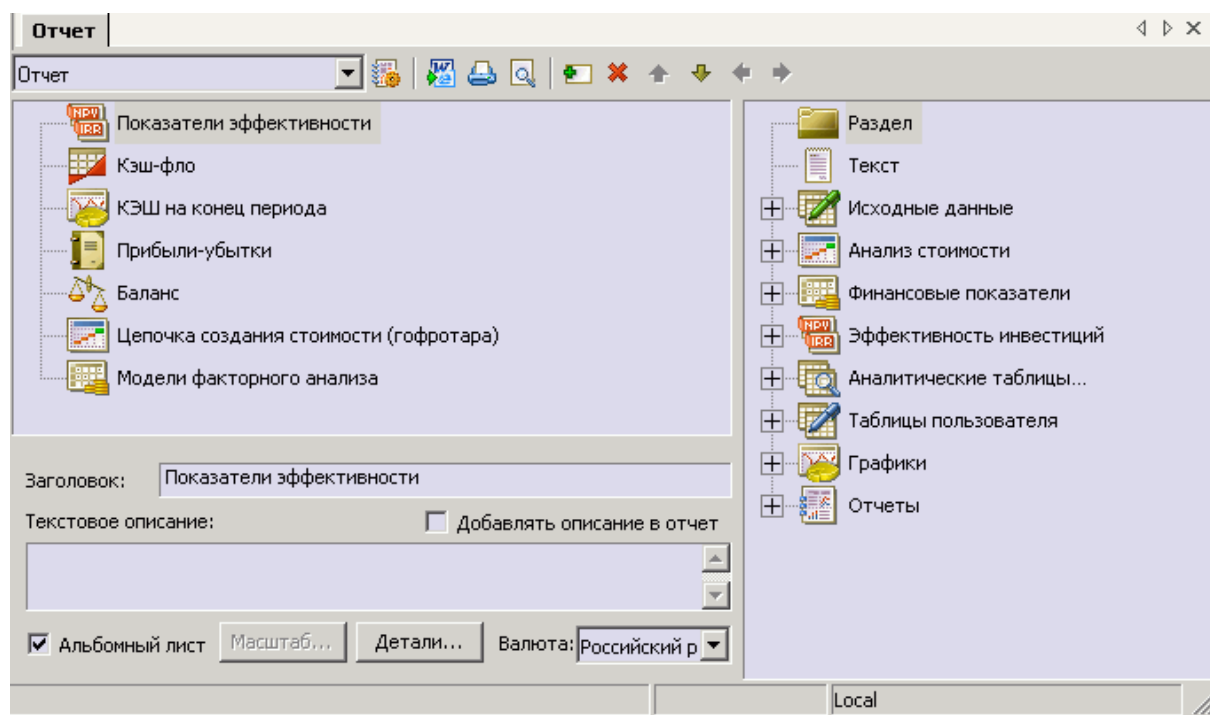


Рис. 20. Отчеты в Prime Expert

И некоторые дополнительные ВОЗМОЖНОСТИ

Prime Expert обеспечивает диагностику дефицита ресурсов, указывая период и объем дефицита.

Отчет о дефиците ресурсов Журнал Операций				
№ пп	Наименование ресурса	Дата	Количество	Ед.Изм.
1	Картон К-1-150-1050	15.02.2005	92 160,00	Квадратный метр
2	Картон К-1-150-1050	15.03.2005	92 160,00	Квадратный метр
3	Картон К-1-150-1050	15.04.2005	92 160,00	Квадратный метр
4	Картон К-1-150-1050	15.05.2005	92 160,00	Квадратный метр
5	Картон К-1-150-1050	15.06.2005	92 160,00	Квадратный метр
6	Картон К-1-150-1050	15.07.2005	92 160,00	Квадратный метр
7	Картон К-1-150-1050	15.08.2005	92 160,00	Квадратный метр
8	Картон К-1-150-1050	15.09.2005	92 160,00	Квадратный метр
9	Картон К-1-150-1050	15.10.2005	92 160,00	Квадратный метр
10	Картон К-1-150-1050	15.11.2005	92 160,00	Квадратный метр
11	Картон К-1-150-1050	15.12.2005	92 160,00	Квадратный метр
12	Картон К-1-150-1050	15.01.2006	92 160,00	Квадратный метр
13	Картон К-1-150-1050	15.02.2006	92 160,00	Квадратный метр
14	Картон К-1-150-1050	15.03.2006	92 160,00	Квадратный метр
15	Картон К-1-150-1050	15.04.2006	92 160,00	Квадратный метр
16	Картон К-1-150-1050	15.05.2006	92 160,00	Квадратный метр
17	Картон К-1-150-1050	15.06.2006	92 160,00	Квадратный метр
18	Картон К-1-150-1050	15.07.2006	92 160,00	Квадратный метр
19	Картон К-1-150-1050	15.08.2006	92 160,00	Квадратный метр

Рис. 21. Отчет о дефиците ресурсов

Prime Expert позволяет быстро создавать варианты показателей, таблиц и самой модели с использованием копирования.

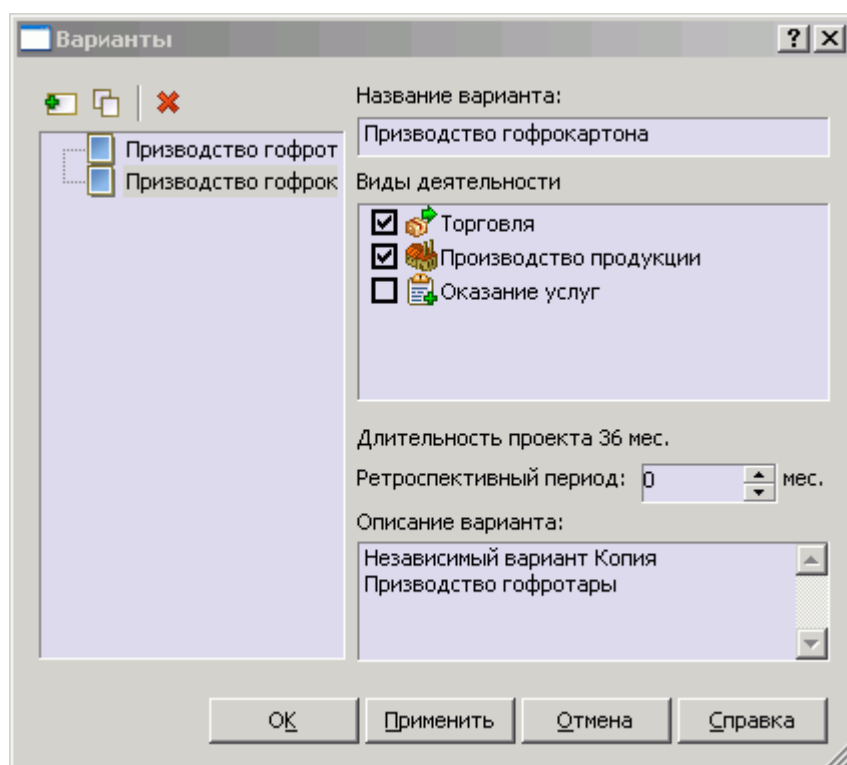


Рис. 22. Быстрое создание варианта модели

Узнайте подробнее обо всех возможностях Prime Expert у наших менеджеров-консультантов по тел: +7 (095) 540-45-65 или e-mail: demopp@expert-systems.com